

المبحث : علوم

الصف: الثامن

الشعبة : ( )

الوحدة : الوراثة والتكاثر

اسم الطالب : .....

الدرس : الوراثة

اليوم/ التاريخ : ..... / / 2025

النتائج التعليمية المتوقعة :

يتوقع من الطالب بعد تنفيذ ورقة العمل هذه، أن يكون قادراً على أن:

✓ يميز بين الأنماط الوراثة المختلفة.

✓ يستنتج النمط الوراثي لأفراد في سجل النسب.

=====

**نشاط (1):** تزوج شاب قادر على ثني اللسان ( صفة غير نقية) من فتاة قادرة على ثني اللسان (صفة نقية)، إذا

علمت أن أليل صفة القدرة على ثني اللسان (R) سائد على أليل عدم القدرة على ثني اللسان (r).

ما احتمال انجاب أبناء غير قادرين على ثني اللسان.

( ملاحظة: استخدم مربع بانيت للتعبير عن التزاوج وإظهار النتائج.)

-----

-----

-----

-----

-----

-----

**النشاط (2):** يمثل مربع بانيت المجاور نتائج تزاوج شاب شحمة الاذن لديه متصلة بفتاة شحمة الاذن لديها منفصلة،

علماً بأن أليل صفة شحمة الاذن المنفصلة (B)، وأليل صفة شحمة الاذن المتصلة (b).

	b	b
B	ص	Bb
س	bb	ع

أجب عن الأسئلة الآتية مستعيناً بمربع بانيت.

1. صفة شحمة الاذن المنفصلة عند الام نقية أم غير نقية؟ -----

2. ما الطراز الجيني الذي يمثله كل من الرموز:

س: -----، ص: -----

3. ما الطراز الشكلي الذي يمثله الرمز (ع) ؟ -----

**النشاط (3):** حدث تزاوج بين نباتي فم السمكة، أحدهما زهري الأزهار والآخر أبيض الأزهار، إذا علمت أن أليل لون الأزهار الحمراء (R)، وأليل لون الأزهار البيضاء (W)، أجب عما يلي:

1. ما نوع السيادة في نبات فم السمكة؟

2. ما الطرز الجينية والشكلية لأفراد الجيل الأول؟

---

---

---

---

---

---

---

---

**النشاط (4):** يمثل الشكل المجاور الطرز الجينية لأفراد الجيل الأول الناتج من تزاوج نباتي كاميليا. بالإشارة إلى ذلك، أجب عن الأسئلة التالية:

1- ما نوع السيادة في نبات الكاميليا؟

2- ما الطرز الجينية للأبوين؟

	$C^R C^R$	$C^R C^W$
	$C^R C^R$	$C^R C^W$

**النشاط (5):** يمثل الشكل المجاور سجل النسب الوراثي لورثة ملمس الشعر، إذا علمت أن أليل صفة الشعر المجعد (A) سائدة على أليل صفة الشعر الأملس (a).

أ- حدد الطراز الجيني لكلا الأبوين.

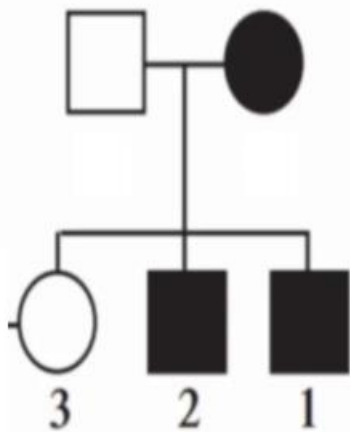
---

ب- حدد الطرز الشكلية للأبناء.

1

2

3



=====