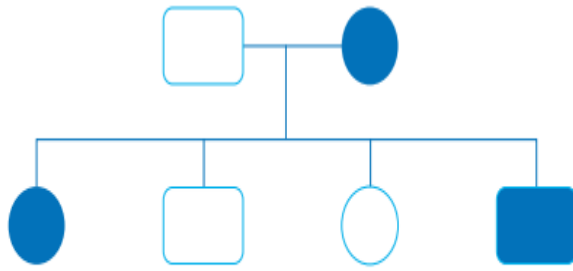


الإشراف والتطوير التربوي	اليوم/ التاريخ	الخميس 2025/10/ 23	علامة الاختبار: 5
عدد أسئلة الاختبار: (2)	مدة الاختبار	10د	عدد صفحات الاختبار: (1)
تعليمات الاختبار: أجب عن الأسئلة الآتية جميعها، علماً أن الإجابة على الورقة نفسها، لا تستخدم القلم الأحمر أو الأخضر في الإجابة.			

اسم الطالبة: الشعبة: (ب) علامة الطالبة:

السؤال الأول: تتبعي سجل النسب الوراثي الآتي لظهور صفة الإصابة بمرض البهاق في عائلة ما، إذا علمت أن جين الإصابة هو جين متنحي (b) وأن جين عدم الإصابة هو جين سائد (B) .



● أنثى مصابة ■ ذكر مصاب ○ أنثى غير مصابة □ ذكر غير مصاب

(أ) ما الطراز الجيني للأب؟

(ب) كم عدد الأفراد المصابين في الجيل الأول؟

(ج) ما الطراز الجيني للأم؟

(د) كم عدد الإناث في الجيل الأول؟

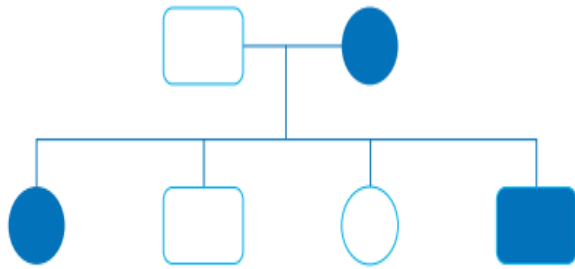
السؤال الثاني: وضح المقصود بمربع بانيت.

.....
.....

الإشراف والتطوير التربوي	اليوم/ التاريخ	الخميس 2025/10/ 23	علامة الاختبار: 5
عدد أسئلة الاختبار: (2)	مدة الاختبار	10د	عدد صفحات الاختبار: (1)
تعليمات الاختبار: أجب عن الأسئلة الآتية جميعها، علماً أن الإجابة على الورقة نفسها، لا تستخدم القلم الأحمر أو الأخضر في الإجابة.			

اسم الطالبة: الشعبة: (ب) علامة الطالبة:

السؤال الأول: تتبع سجل النسب الوراثي الآتي لظهور صفة الإصابة بمرض البهاق في عائلة ما، إذا علمت أن جين عدم الإصابة هو جين متنحي (b) وأن جين عدم الإصابة هو جين سائد (B) .



● أنثى مصابة ■ ذكر مصاب ○ أنثى غير مصابة □ ذكر غير مصاب

(أ) ما الطراز الجيني للأب؟

(ب) كم عدد الأفراد المصابين في الجيل الأول؟

(ج) ما الطراز الجيني للأم؟

(د) كم عدد الإناث في الجيل الأول؟

السؤال الثاني: وضح المقصود بمربع بانيت.

.....
.....