

ورقة عمل - السرعة المتجهة
المبحث : العلوم
الصف: السابع



مدارس الكلية العلمية الإسلامية
جبل عمان / الجبيلة

الشعبة : ()	الوحدة : القوة والحركة	اسم الطالب :
الدرس : وصف الحركة	اليوم/ التاريخ : / 10 / 2025	

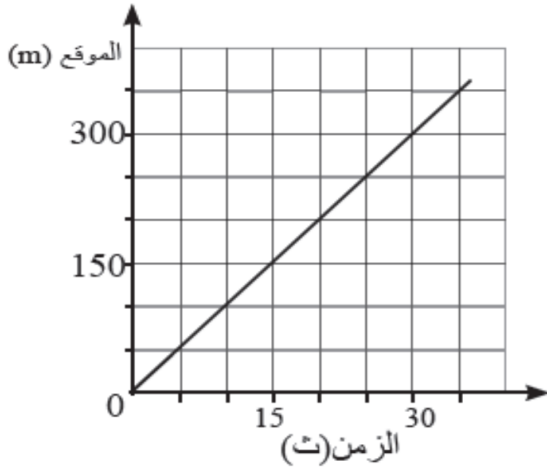
النتائج التعليمية المتوقعة :

يتوقع من الطالب بعد تنفيذ ورقة العمل أن يكون قادراً على أن:

- ✓ يتعرف السرعة القياسية، والسرعة المتجهة.
- ✓ يحسب السرعة المتوسطة.
- ✓ يحل مسائل مختلفة على السرعة المتجهة باستخدام المنحنيات.

=====

نشاط (1): يمثل الرسم البياني المجاور حركة سيارة، ادرسه جيداً ثم أجب عن الأسئلة الآتية:



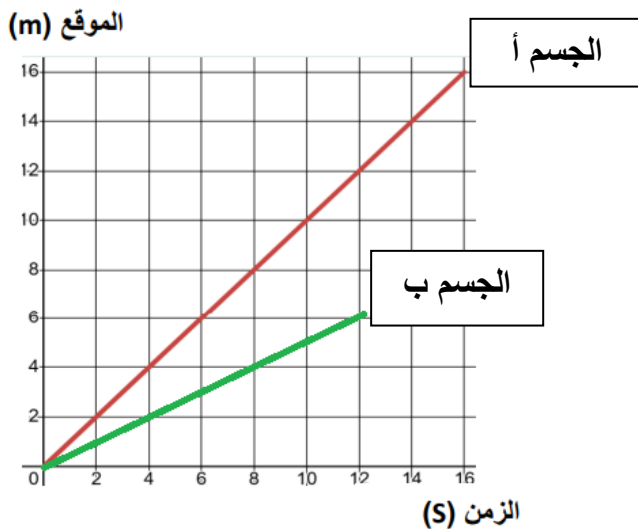
(1) ما نوع حركة السيارة ؟

السبب :

(2) احسب السرعة القياسية؟

(3) احسب السرعة المتوسطة؟

نشاط (2): يمثل الرسم البياني المجاور حركة جسمين مختلفين، ادرسه جيداً، ثم أجب عن الأسئلة الآتية:



(1) احسب سرعة الجسم أ؟

(2) احسب سرعة الجسم ب؟

(3) أي الجسمين أسرع؟

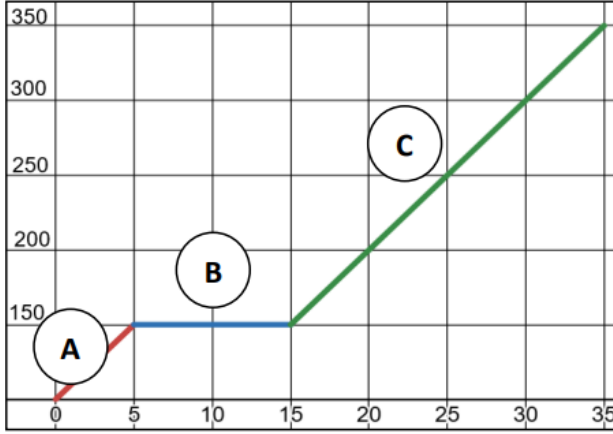
نشاط (3):

يمثل الشكل أدناه منحنى (الموقع-الزمن) لرجل يقود دراجته نحو الشمال، ادرسه جيدًا، ثم أجب عن الأسئلة الآتية:

(أ) ما نوع حركة الرجل حسب الرسم البياني؟

(ب) ما الفترة الزمنية التي توقف فيها الرجل عن الحركة؟

الموقع (m)



الزمن (s)

.....

(ج) ما مقدار الإزاحة في أول 5 ثوان من الحركة؟

.....

(د) ما مقدار الإزاحة في الفترة (B) ؟

.....

(هـ) احسب السرعة في أول 5 ثوان من بدء الحركة ؟

(و) ما مقدار الإزاحة الكلية في الشكل ؟

(ز) احسب السرعة المتوسطة لـ الرجل؟

.....

نشاط (3): يمثل الرسم البياني المجاور حركة قطة، ادرسه جيدًا، ثم أجب عن الأسئلة الآتية:

(1) احسب سرعة القطة أول 20 ثانية ؟

.....

(2) حدد الزمن الذي توقفت فيه القطة عن الحركة.

.....

(3) احسب السرعة المتوسطة للقطة؟

.....

=====

مع تمنياتنا لكم بالتوفيق

(هذه الورقة تغطي الصفحات 127 + 128 من الكتاب + سؤال 3 المهارات العلمية صفحة 144 ، فقط)