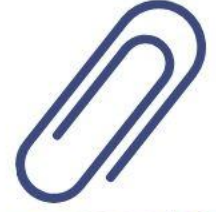


IEC

مدارس الكلية العلمية الإسلامية
Islamic Educational College
Jubeiha - Jabal Amman



مدخل إلى علم الاقتصاد

مفاهيم اقتصادية عامة

الثقافة المالية

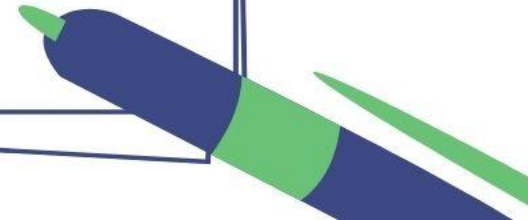
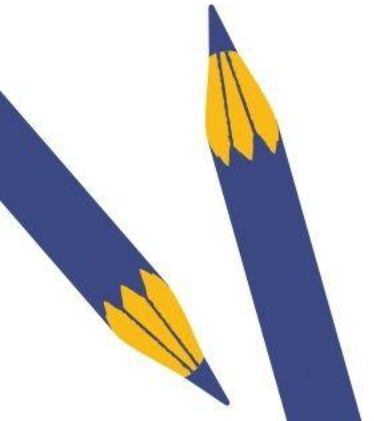
الأول الثانوي الأكاديمي

الوحدة:

الدرس:

المبحث:

الصف:





WARM UP

التمهيد

فكري معي

ماهو الفرق بين الحاجات الاساسية والرغبات غير المحدودة والموارد المحدودة ؟

.....



TIME : 1:Min



النتائج

أن تُعرف الطالبة المفاهيم الأساسية في على الاقتصاد

**النتائج المحلي
الانفاق الحكومي**





Before

التقويم القبلي



كيف يمكن ان تُسهم في تحسين اقتصاد وطننا وتحقيق
التنمية المستدامة ؟



Random pick

مهمة ثنائية - مالية

النتائج المحلي - خريطة ذهنية

الاتفاق الحكومي - الإجابة على السؤال صفحة 13

جدول مقارنة بين النتائج المحلي الإجمالي

حل السؤال الخامس صفحة 15



التزمي بقواعد العمل الثنائي



ملاحظة - الإجابة على ال BORAD

التقديم

الناتج المحلي الاجمالي

القيمة السوقية الاجمالية لجميع
السلع والخدمات النهائية المنتجة
داخل حدود بلد معين خلال مدة
زمنية محدودة تكون عادة خلال
سنة واحدة



أداة اساسية لتحليل النمو الاقتصادي

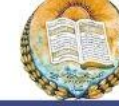
الانفاق الحكومي



مجموع النفقات التي تتحملها
الحكومة لتمويل الخدمات العامة
وتحقيق الأهداف الاقتصادية
والاجتماعية للدولة



أداة رئيسة للسياسة المالية



Review

مراجعة سريعة
استراتيجية الدقيقة الوحدة

ما الفرق بين الانفاق الحكومي
والناتج المحلي الاجمالي

التقديم

الانفاق الحكومي



الانفاق الراسمالي

الذي يشمل الانفاق على
الاستثمارات طويلة الاجل في
مشروعات البنية التحتية مثل بناء
المدارس والمستشفيات وتجهيز
الطرق وغير ذلك من المشاريع
التنموية



الانفاق الجاري الذي يشمل النفقات
التشغيلية مثل الرواتب والاجور
ومصروفات الصيانة





Review

مراجعة سريعة
استراتيجية الدقيقة الوحدة

ما الفرق بين الانفاق الجاري والانفاق
الراسمالي؟



التقويم التكويني



حل السؤال الخامس من اسئلة الدرس صفحة 15

السؤال الخامس: يُصنّف الإنفاق الحكومي إلى نوعين رئيسيين. أوضّح كُلًّا من هذين النوعين.





الربط بالحياة

الناتج المحلي الإجمالي: مثل دخل الأسرة من عمل أفرادها.
الإنفاق الحكومي: مثل صرف الأسرة على التعليم والصحة.
الإنفاق الرأسمالي: مثل استثمار الأسرة في شراء بيت أو سيارة للعمل.





BUZZ

التفكير الناقد

◆ سؤال تفكير ناقد:

إذا كان ارتفاع الإنفاق الحكومي يساعد في تحسين الخدمات،
فهل يؤدي دائماً إلى زيادة الناتج المحلي الإجمالي؟ وضح
السبب.



BUZZ

اجابة - التفكير الناقد

◆ الإجابة:

ليس بالضرورة، لأن زيادة الإنفاق الحكومي قد ترفع الناتج المحلي الإجمالي إذا وُجّه للاستثمار المنتج (مثل التعليم والبنية التحتية)، لكن إذا كان موجّهًا لاستهلاك غير منتج فقد يسبب عجزًا في الموازنة دون تحسين الناتج.



بطاقة خروج



Spin It



الكلية العلمية الاسلامية



THANK
YOU
😊

THANK
YOU

