



ورقة عمل رقم (2)

المبحث : العلوم العامة
الصف : الثامن الأساسي



مدارس الكلية العلمية الاسلامية
جبل عمان / الجبیهة

الشعبة : ()

الوحدة : الوراثة والتكاثر

اسم الطالب :

الدرس : الوراثة

اليوم/ التاريخ : / / 202

النتائج التعليمية المتوقعة :

يتوقع من الطالب بعد تنفيذ ورقة العمل هذه، أن يكون قادراً على أن:

✓ يحدد نوع السيادة في أنواع معينة من الكائنات الحية.

✓ يطبق أسئلة مختلفة على جميع أنواع السيادة.

نشاط (1):

تزوج شاب قادر على ثني اللسان (صفة غير نقية) من فتاة قادرة على ثني اللسان (صفة نقية)، فإذا علمت أن أليل صفة القدرة على ثني اللسان (R) ساند على أليل عدم القدرة على ثني اللسان (r). ما احتمال انجاب أبناء غير قادرين على ثني اللسان.

(ملاحظة: استخدم مربع بانيت للتعبير عن التزاوج وإظهار النتائج.)

النشاط (2):

يمثل مربع بانيت المجاور نتائج تزاوج شاب شحمة الاذن لديه متصلة، بفتاة شحمة الاذن لديها منفصلة. فإذا علمت أن أليل صفة شحمة الاذن المنفصلة يرمز له بالرمز (B)، وأليل صفة شحمة الاذن المتصلة يرمز له بالرمز (b). أجب عن الأسئلة الآتية مستعيناً بمربع بانيت.

	b	b
B	ص	Bb
س	bb	ع

1. هل صفة شحمة الاذن المنفصلة عند الام نقية أم غير نقية؟

2. ما الطراز الجيني الذي تمثله كل من الرموز:

س: ، ص:

3. ما الطراز الشكلي الذي يمثله الرمز (ع)؟

النشاط (3):

حدث تزاوج بين نباتي فم السمكة، أحدهما زهري الأزهار، والآخر أبيض الأزهار، فإذا علمت أن أليل لون الأزهار الحمراء يرمز له بالرمز (R)، وأليل لون الأزهار البيضاء يرمز له بالرمز (W)، أجب عن الأسئلة الآتية:

1. ما نوع السيادة في نبات فم السمكة؟

2. ما الطرز الجينية والطرز الشكلية لأفراد الجيل الأول؟

النشاط (4):

إذا علمت أن الجدول أدناه يمثل الطرز الجينية لأفراد الجيل الأول الناتجة من تزاوج نباتي كاميليا، أجب عن الأسئلة الآتية:

1. ما نوع السيادة في نبات الكاميليا؟

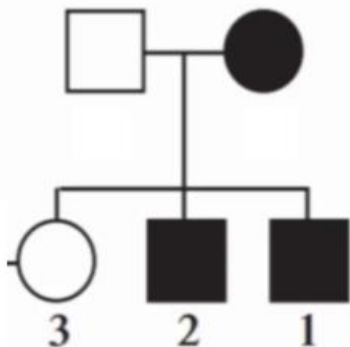
2. ما الطرز الجينية للابوين؟

الأبوين		
	$CRCR$	CRC^W
	$CRCR$	CRC^W

النشاط (5):

يمثل الشكل المجاور سجل النسب الوراثي لوراثة ملمس الشعر، فإذا علمت أن أليل صفة الشعر المجعد (A) سائد على أليل صفة الشعر الاملس (a): أجب عن الآتي:

❖ حدد الطراز الجيني لكلا الأبوين:



❖ حدد الطرز الشكلية للأبناء:

(2)

(3)