



## قائمة الدروس:

الدَّرسُ (1): بيئةُ نَظيفةٌ مَزروعةٌ



## بَيْئَةُ نَظِيفَةٌ مَزْرُوعَةٌ

أَتَهَيَّأُ



تُوفِّرُ الْمُتَنَزَّهَاتُ وَالْغَابَاتُ أَمَاكِنَ أَمِنَةً لِلْعِبِّ وَالتَّرْفِيهِ،  
فَتُسَهِّلُ فِي تَحْسِينِ الصَّحَّةِ الْعَامَّةِ لِأَفْرَادِ الْمُجْتَمَعِ.  
◆ كَيْفَ نَحَافِظُ عَلَى نِظَافَةِ الْمُتَنَزَّهَاتِ وَالْغَابَاتِ الْوَطَنِيَّةِ؟  
◆ مَا فَائِدَةُ الْمُتَنَزَّهِ وَالْغَابَاتِ الْوَطَنِيَّةِ؟

أَسْتَكْشِفُ مَا التَّلَوُّثُ؟



أَتَأْمَلُ الصُّوَرَ الْآتِيَةَ، ثُمَّ أَجِيبُ عَمَّا يَلِيهَا:



## الفِكرَةُ الرَّئِيسَةُ

■ الْمُحَافَظَةُ عَلَى الْبَيْئَةِ الْمُحِيطَةِ  
بِالْإِنْسَانِ، سَوَاءٌ أَكَانَتْ مَادِّيَّةً أَمْ  
بَيُولُوجِيَّةً.

## ماذا سَأَتَعَلَّمُ؟

■ تَأْثِيرُ الْبَيْئَةِ وَالْمُنَاخِ فِي حَيَاةِ  
الْإِنْسَانِ.  
■ التَّعَامُلُ الْإِيجَابِيُّ مَعَ تَأْثِيرَاتِ  
الْبَيْئَةِ وَالْمُنَاخِ.

## الْمَفَاهِيمُ وَالْمُصْطَلَحَاتُ

■ الْبَيْئَةُ The environment  
■ النِّظَافَةُ Cleanliness  
■ الْمُنَاخُ The climate  
■ شَجَرَةُ الزَّيْتُونِ The Olive Tree

## الْقِيَمُ وَالِاتِّجَاهَاتُ

■ الْإِنْتِمَاءُ، حُبُّ الْوَطَنِ، الْعَمَلُ  
بِرُوحِ الْفَرِيقِ، النِّظَافَةُ.

• أَوْضَحْ مَضْمُونُ كُلِّ صُورَةٍ مِنَ الصُّوَرِ السَّابِقَةِ.

• أَقَارِنْ بَيْنَ التَّلَوُّثِ الْمَائِيِّ وَالتَّلَوُّثِ الْهَوَائِيِّ.

• مَا أَسْبَابُ التَّلَوُّثِ؟

◆ أَسْتَنْجِ أَهَمِّيَّةَ التَّقْلِيلِ مِنَ النُّفَايَاتِ الْمَنْزِلِيَّةِ فِي الْحَدِّ مِنْ تَلَوُّثِ الْبَيْئَةِ.

أَقْرَأْ وَاتَّعَلَّمْ



الْبَيْئَةُ

قَالَ تَعَالَى: ﴿وَلَا تُفْسِدُوا فِي الْأَرْضِ بَعْدَ إِصْلَاحِهَا﴾ [سُورَةُ الْأَعْرَافِ: الْآيَةُ 56].

✓ اتَّحَقَّقْ

ما الْمَقْصُودُ بِالْبَيْئَةِ؟

الْبَيْئَةُ: كُلُّ مَا يُحِيطُ بِالْإِنْسَانِ مِنْ مَاءٍ وَهَوَاءٍ وَيَابِسَةٍ وَفَضَاءٍ خَارِجِيٍّ، وَمَا تَحْتَوِيهِ هَذِهِ الْأَوْسَاطُ مِنْ جَمَادٍ وَنَبَاتٍ وَحَيَوَانٍ، وَأَشْكَالٍ مُخْتَلِفَةٍ مِنْ طَاقَةٍ وَنُظْمٍ وَعَمَلِيَّاتٍ طَبِيعِيَّةٍ وَأَنْشِطَةٍ بَشَرِيَّةٍ.

نَشَاطٌ 1



أَشَاهِدُ مَقْطَعًا مَرْئِيًّا (فِيْدْيُو) يَتَحَدَّثُ عَنِ الْبَيْئَةِ الطَّبِيعِيَّةِ، عَنْ طَرِيقِ مَسْحِ الرَّمْزِ الْمُجَاوِرِ .

## تَأْثِيرُ الْبَيْئَةِ فِي الْإِنْسَانِ

تُقَسَّمُ الْبَيْئَةُ إِلَى قِسْمَيْنِ، هُمَا:

- أ- الْبَيْئَةُ الطَّبِيعِيَّةُ: هِيَ الْمَظَاهِرُ الَّتِي لَمْ يَتَدَخَّلِ الْإِنْسَانُ فِي وُجُودِهَا، مِثْلُ: الْهَوَاءِ، وَالْبَحَارِ، وَالْمُنَاخِ.
- ب- الْبَيْئَةُ الْمُشِيدَةُ: هِيَ مَا شَيَّدهُ الْإِنْسَانُ لِحِدْمَةِ الْبَشَرِيَّةِ، مِثْلُ: الْمَنَاطِقِ الصَّنَاعِيَّةِ، وَالْأَرَاظِي الزَّرَاعِيَّةِ، وَالْمَرَائِزِ التِّجَارِيَّةِ.

## التَّعَامُلُ الْإِيجَابِيُّ مَعَ تَأْثِيرَاتِ الْبَيْئَةِ وَالْمُنَاخِ

يُؤَثِّرُ التَّلَوُّثُ السَّمْعِيُّ (الصَّوْضَاءُ) الْمُرْتَبِطُ بِالْمُدُنِ وَالْأَمَاكِنِ الصَّنَاعِيَّةِ فِي صِحَّةِ الْإِنْسَانِ تَأْثِيرًا سَلْبِيًّا يَتِمَثَّلُ بِفُقْدَانِ السَّمْعِ، وَالشُّعُورِ بِالضِّيقِ، وَالْإِصَابَةِ بِالْصَّدَاعِ.

### نشاط 2



أشاهد مقطعاً مرئياً (فيديو) يتحدّث عن التلوث الصّوضائيّ، عن طريق مسح الرّمز المُجاور، ثمّ أفكّر بحلولٍ للحدّ من آثاره السّلبية.

### نشاط 3

لقد ساعدت مجموعة من العوامل على تغيّر المناخ، من أهمّها: توليد الطاقة، وتصنيع البضائع، وقطع أشجار الغابات، واستخدام وسائل النقل.



أشاهد مقطعاً مرئياً (فيديو) يتحدّث عن التّغيّر المناخيّ، عن طريق مسح الرّمز المُجاور، ثمّ أفكّر بحلولٍ للحدّ من الآثار السّلبية النّاجمة عنه في حياة الإنسان.

✓ اتّحقّق

ما المقصودُ بالبيئة المُشيدة؟

### المعلومات النظرية

شجرة الزيتون من الأشجار الزيتية الدائمة الخضرة والمعمرة، ولها أصناف كثيرة من أشهرها: الزيتون النبالي البلدي (الرومي)، وهو أكثر الأصناف مناسبة للزراعة المروية والبعلية في الأردن؛ لقدرته على مقاومة الآفات والأمراض، ولأنه لا يحتاج إلى الماء كثيراً. وتعد الفترة الزمنية من شهر تشرين الأول إلى شهر نيسان الأنسب لزراعة أشغالها، ويفضل زراعتها قبل فصل الشتاء في الأراضي البعلية؛ للاستفادة من مياه الأمطار في ربيها.

### المواد والأدوات

غرس شجرة زيتون، سماد عضوي (بلدي) مختمر، فأس، مجرفة، مقص تقليم، سكين، ماء للري، ماء وصابون.

### متطلبات السلامة والصحة العامة

- الحذر عند التعامل مع الأدوات الزراعية (الفأس، والمجرفة، والسكين، ومقص التقليم).
- ارتداء الملابس الخاصة بالعمل والقفازات.

### خطوات العمل:

- 1 أجهز المواد والأدوات اللازمة قبل بدء العمل.
- 2 أستخدم الفأس لحفر حفرة عمقها وقطرها 50 سنتيمتراً تقريباً، وأراعي عند الحفر عزل التراب العلوي عن التراب السفلي. **أفكر:** لماذا؟
- 3 أضع كمية من السماد العضوي (البلدي) المختمر على التراب العلوي، وأخلطه جيداً، ثم أضع طبقة منه في قاع الحفرة بسمك 10 سنتيمترات.
- 4 أزيل قاعدة الكيس عن غرس الزيتون بحذر، ثم أضع الغرس في منتصف الحفرة قائمة، وأغطيها بالتراب.
- 5 أشق الكيس طويلاً، وأنزع به بحذر من حول الطوبارة. **أفكر:** لماذا؟



- 6 أَرْدُمُ التُّرَابَ حَوْلَ الْغَرْسَةِ تَدْرِيجِيًّا، بَادِئًا بِمَا تَبَقَّى مِنَ التُّرَابِ الْعُلُويِّ الْمَخْلُوطِ بِالسَّامِدِ الْعُضُويِّ (الْبَلَدِيِّ) الْمُخْتَمِرِ، ثُمَّ اسْتَكْمِلِ الرَّدْمَ بِتُرَابِ الْحُفْرَةِ السُّفْلِيِّ، مَعَ مُرَاعَاةِ أَنْ يَكُونَ ارْتِفَاعُ الطَّمَمِ أَعْلَى مِنْ مُسْتَوَى سَطْحِ الْأَرْضِ بِ 15-10 سَنْتِمِترًا. **أَفْكِّرْ:** لِمَاذَا؟
- 7 أُثْبِتْ دِعَامَةً خَشَبِيَّةً فِي التُّرْبَةِ بِجَانِبِ الْغَرْسَةِ مِنَ الْجِهَةِ الْمُوَاجِهَةِ لِلرِّيَّاحِ، وَأَرْبِطْهَا مَعَ الْغَرْسَةِ.
- 8 أَعْمَلْ حَوْضًا حَوْلَ الْغَرْسَةِ؛ لِتَجْمِيعِ مِيَاهِ الرِّيِّ وَمِيَاهِ الْأَمْطَارِ، ثُمَّ أَرْوِ الْغَرْسَةَ بَعْدَ زِرَاعَتِهَا.
- 9 أَنْظِفُ الْمَوَادَّ وَالْأَدَوَاتِ الَّتِي اسْتَخْدَمْتُهَا، وَأُعِيدُهَا إِلَى مَكَانِهَا الْمَخْصَصِ، وَأَتْرُكُ الْمَكَانَ نَظِيفًا.
- 10 أَغْسِلْ يَدَيَّ جَيِّدًا بِالْمَاءِ وَالصَّابُونِ بَعْدَ الْإِنْتِهَاءِ مِنَ الْعَمَلِ دُونَ إِسْرَافٍ فِي الْمَاءِ.

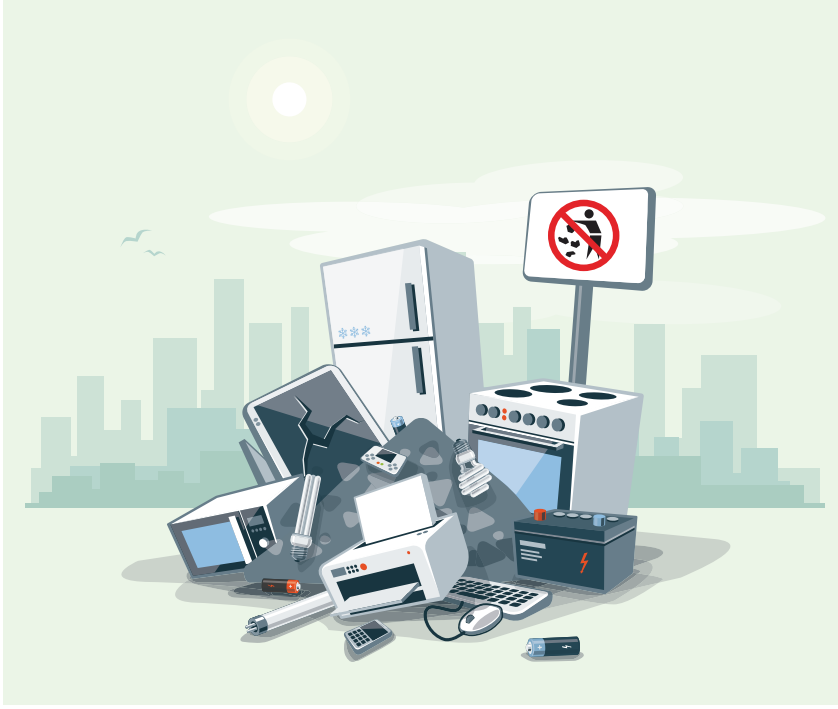


### تَمَرِينٌ عَمَلِيٌّ

أَزْرَعُ غَرْسَةَ شَجَرَةٍ زَيْتُونٍ مُنْبِتٍ فِي كَيْسٍ فِي حَدِيقَةِ مَدْرَسَتِي أَوْ فِي مَنَاطِقَةٍ جَرْدَاءٍ؛ إِسْهَامًا فِي تَحْوِيلِ الْوَطَنِ إِلَى أَرْضٍ أَخْضَرَ، بِإِشْرَافِ مُعَلِّمِي / مُعَلِّمَتِي.



## النفاىاء الإلكأرونية

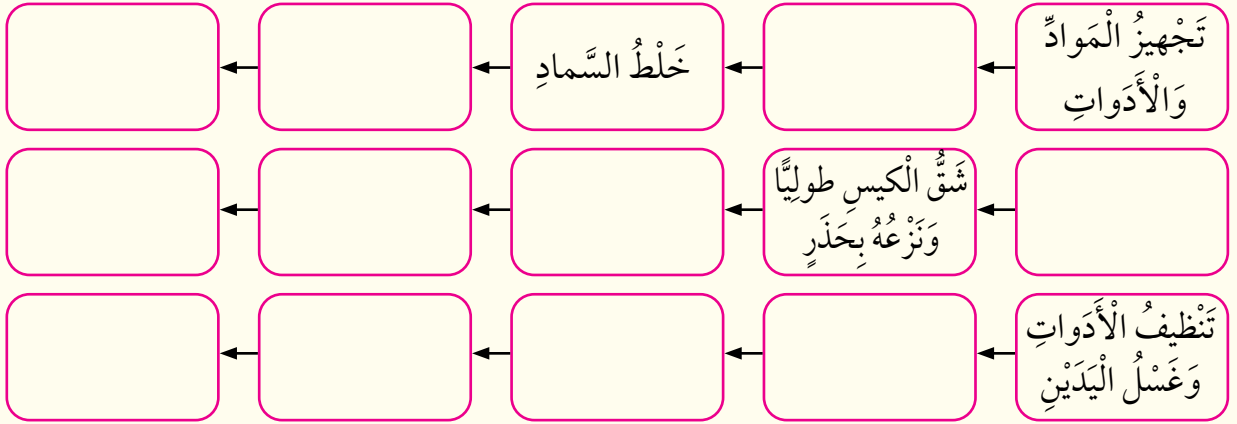


النفاىاء الإلكأرونية: كُأ ما انأهأ صلاأية اسأعماله من أأهزة أأاسوب؁ والأأهزة الكهربائية؁ مثل: الأأأة؁ وماأينات الأصوير؁ والأأارياأ. أأأوي هذه النفاىاء على مواد سامة أضر الإنسان والأية؁ وعند الأأأص منها بأريقة عشوائية أأسرب مكوناتها من العناصر السامة إلى الموارأ الطأيعية؁ ومن أأم أوأأر في صأأنا.



1. **الفِكرَةُ الرَّئِيسَةُ:** أَوْضِّحْ كَيْفَ نَحَافِظُ عَلَى الْبِئَةِ.
2. **المَفَاهِيمُ وَالْمُصْطَلَحَاتُ:** أَمَلْأُ الْفَرَاغَ بِالْمَفْهُومِ الْمُنَاسِبِ فِي كُلِّ مِمَّا يَأْتِي:  
 أ. كُلُّ مَا يُحِيطُ بِالْإِنْسَانِ مِنْ مَاءٍ وَهَوَاءٍ وَيَابِسَةٍ وَفَضَاءٍ خَارِجِيٍّ. ( )  
 ب. نَوْعٌ مِنَ النَّبَاتَاتِ الزَّيْتِيَّةِ الدَّائِمَةِ الْخُضْرَةِ، وَهِيَ شَجِيرَةٌ مُعَمَّرَةٌ. ( )
3. **أَفْسِّرْ** سَبَبَ ارْتِفَاعِ مِنتَقَةِ الطَّمَمِ عَنْ مُسْتَوَى سَطْحِ الْأَرْضِ (15) سَتَيْمَتْرًا عِنْدَ زِرَاعَةِ غَرْسَةِ الزَّيْتُونِ.

4. **التَّفَكُّيرُ النَّاقِدُ:** كَيْفَ أُسْهِمُ فِي الْحَدِّ مِنْ تَأْثِيرِ الْبِئَةِ السَّلْبِيِّ فِي الْمَنَاطِقِ الْجَرْدَاءِ؟
5. **أَوْضِّحْ** مَرَاكِلَ زِرَاعَةِ أَشْجَارِ الزَّيْتُونِ بِتَكْمِلَةِ الْمُخَطَّطِ الْآتِي:



#### الرَّبْطُ مَعَ الْبِئَةِ



يُسَبِّبُ التَّلَوُّثُ الْبَحْرِيُّ تَهْدِيدًا لِلْحَيَاةِ الْبَحْرِيَّةِ. أَجْمَعُ صُورًا عَنْ حَمَلَاتِ النِّظَافَةِ الَّتِي تُنْظِمُهَا سُلْطَةُ مِنتَقَةِ الْعَقْبَةِ الْاِقْتِصَادِيَّةِ بِالتَّعَاوُنِ مَعَ مُدِيرِيَّةِ مَحْمِيَّةِ الْعَقْبَةِ الْبَحْرِيَّةِ لِتَنْظِيفِ شَوَاطِئِ خَلِيجِ الْعَقْبَةِ؛ بِهَدَفِ حِمَايَةِ الْبِئَةِ الْبَحْرِيَّةِ، ثُمَّ أَعْرِضُهَا عَلَى زُمَلَائِي / زَمِيلَاتِي.

#### الرَّبْطُ مَعَ التَّرْبِيَةِ الْفَنِّيَّةِ



أَصَمُّ شِعَارًا (لَوْغُو) يُعَبِّرُ عَنِ الْمُحَافَظَةِ عَلَى الْبِئَةِ الْمُدْرَسِيَّةِ، ثُمَّ أَشَارِكُهُ زُمَلَائِي / زَمِيلَاتِي.