

المبحث : العلوم العامة  
الصف : السادس الأساسي

الشعبة : ( )

الوحدة : من الخلية الى الجسم

اسم الطالب :

الدرس : الخلية

اليوم/ التاريخ : ..... / / 2025

بعد دراستك للامتحان أجيب عن الأسئلة التالية ضمن وقت ( 50 دقيقة )

السؤال الأول : ضع/ي دائرة حول رمز الإجابة الصحيحة لما يلي :

1- واحدة من الآتي ليست من المكونات الأساسية لجميع خلايا الكائنات الحية :

أ- الغشاء البلازمي (ب) النواة ج- المادة الوراثية د- السيتوبلازم

2- العضية المسؤولة عن عملية التنفس الخلوي في الخلية هي :

(أ) الميتوكوندريا ب- الشبكة الإندوبلازمية ج- الرايبوسومات د- البلاستيدات الخضراء

3- العالم الذي استدل على أن الخلية تنتج من خلية أخرى مماثلة لها هو :

أ- روبرت هوك ب- ماثيوس شلايدن ج- ابن سينا (د) رودلف فيرشو

4- العبارة الخطأ فيما يتعلق بالخلية فيما يلي هي :

أ- الخلية هي وحدة البناء الأساسية في الكائن الحي (ب) جميع الكائنات وحيدة الخلية بدائية النواة

ج- جميع الكائنات الحية تتكون من خلايا د- يمكن أن تكون الكائنات وحيدة الخلية أو عديدة الخلايا

5- ينتقل الأكسجين من الدم إلى الخلية عن طريق :

أ- النقل النشط ب- الخاصية الإسموزية (ج) الانتشار

السؤال الثاني : ضع/ي المصطلح المناسب في الفراغ : ( / 3 علامات )

1- ( **الخاصية الإسموزية** ) عملية انتقال الماء من الوسط الأقل تركيزاً إلى الوسط الأعلى تركيزاً بالمواد الذائبة دون الحاجة إلى الطاقة .

2- ( **بدائية النواة** ) الخلية التي تكون فيها المادة الوراثية غير محاطة بغلاف يفصلها عن السيتوبلازم .

3- ( **الاتزان الداخلي** ) ثبات البيئة الداخلية للخلية من أجل مساعدتها على أداء وظائفها بكفاءة .

السؤال الثالث :

( / 4 علامات )

1- حدّدي/ي اسم أجزاء المجهر المُشار إليها بالأرقام التالية :

1 : **العدسة العينية** 2 : **العدسات الشيئية**

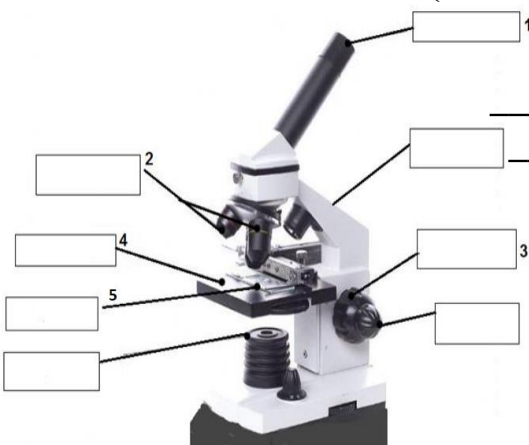
3 : **الضابط الكبير** 4 : **المنضدة**

5 : **الشريحة**

2- ما وظيفة كل من :

**الضابط الكبير** : **يحرك المنضدة للأعلى والأسفل**

**المنضدة** : **توضع عليه الشريحة**



السؤال الرابع: قارني بين الانتشار البسيط والنقل النشط والخاصية الإسموزية في الجدول التالي:

الانتشار البسيط	الخاصية الإسموزية	النقل النشط	
لا تحتاج	لا تحتاج	تحتاج	حاجتها إلى طاقة
من الأعلى تركيز بالمادة	من الأقل تركيز بالمادة	من الأقل تركيز بالمادة	اتجاه الانتقال
إلى الأقل تركيز بالمادة	إلى الأعلى تركيز بالمادة	إلى الأعلى تركيز بالمادة	
الأكسجين + ثاني أكسيد الكربون	الماء	بعض المواد	المواد المنتقلة

السؤال الخامس: علل/ي كلاً مما يلي:

1. يستطيع النبات صنع غذائه بنفسه بعكس الإنسان.

لأن النباتات تمتلك بلاستيدات خضراء في خلاياها أما الحيوانات لا تمتلك بلاستيدات خضراء في خلاياها

2. أهمية الرايبوسومات في الخلية.

تعمل على تصنيع البروتينات في الخلية

السؤال السادس:

أ. قارني بين الخلية النباتية والحيوانية فيما يلي:

أهمية العضية	الخلية النباتية (توجد/ لا توجد)	الخلية الحيوانية (توجد/ لا توجد)	
يحافظ على ثبات الشكل ويمنح الدعامة	يوجد	لا يوجد	الجدار الخلوي
تنتج الطاقة الضرورية	يوجد	يوجد	الميتوكوندريا
مسؤولة عن صنع الغذاء في الخلية بعملية البناء الضوئي	يوجد	لا يوجد	البلاستيدات الخضراء

ب. ادرسي الشكلين التاليين جيداً ثم أجيبني عن الأسئلة التي تليه.



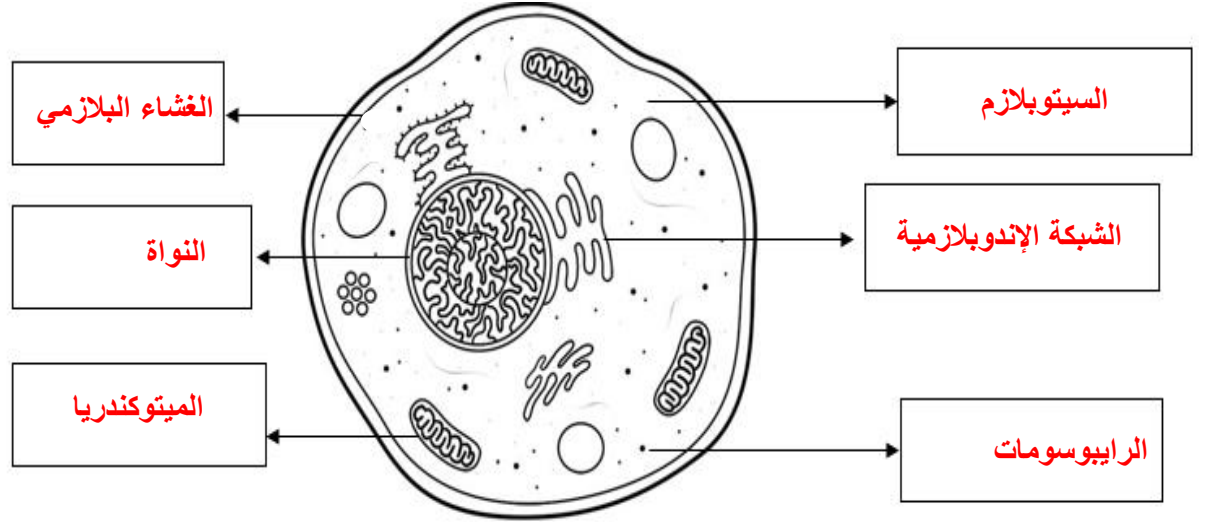
حقيقية النواة



بدائية النواة

نوع الخلية (حقيقية النواة/بدائية النواة):

ج. ضعي على الشكل أسماء المكونات والعضيات المطلوبة:



مع تحيات قسم العلوم

