

المبحث : العلوم العامة
الصف : السادس الأساسي

الشعبة : ()

الوحدة : من الخلية الى الجسم

اسم الطالب :

الدرس : الخلية

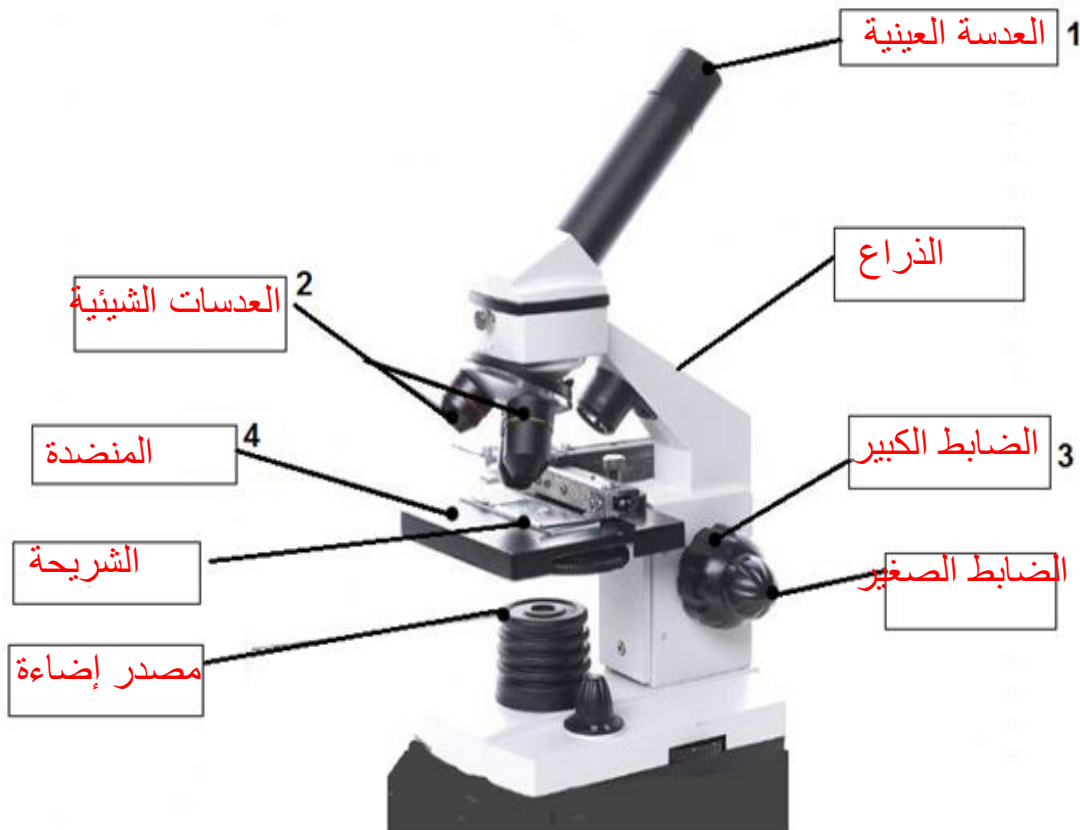
اليوم / التاريخ : / / 2025

النتائج التعليمية المتوقعة :

يتوقع من الطالب بعد تنفيذ ورقة العمل هذه، أن يكون قادراً على أن:

- ✓ يتعرف أجزاء المجهر الضوئي المركب (الحديث)، ووظيفة كل جزء منها.
- ✓ يتعرف نظرية الخلية، ويوضح الفرق بين الخلية حقيقية النواة والخلية بدائية النواة .
- ✓ يوضح الفرق بين الخلية النباتية والخلية الحيوانية.

نشاط (1): اعتماداً على الشكل أدناه، أجب عن الأسئلة التي تليه:



المجهر الضوئي الحديث

أ) ما اسم الجهاز في الشكل أعلاه ؟

ب) اكتب أسماء الأجزاء في المكان المخصص على الشكل.

لكل منها قوة تكبير معينة

ج) ما وظيفة الجزء رقم (2) ؟

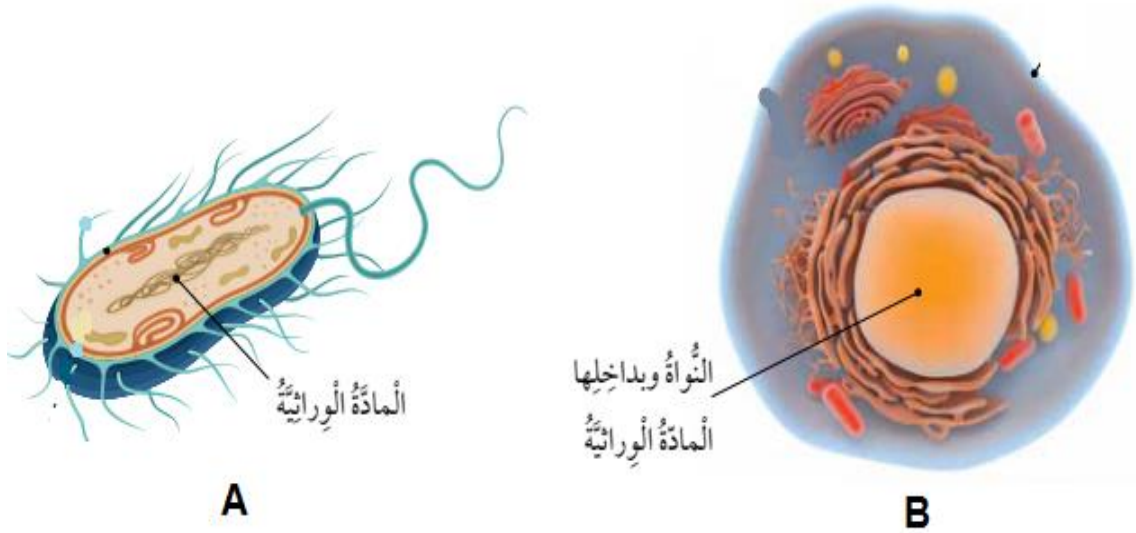
الضابط الصغير

د) ما اسم الجزء المسؤول عن توضيح تفاصيل ودقة صورة العينة ؟

1

هـ) ما رقم الجزء المستخدم لمشاهدة العينة التي على الشريحة؟

نشاط (2): بالاعتماد على الأشكال أدناه، أجب عن الأسئلة التي تليه:



(أ) أي الشكلين أعلاه يمثل خلية بدائية النواة، وأيها يمثل خلية حقيقية النواة؟ وأعط مثالا واحداً على كل منها؟

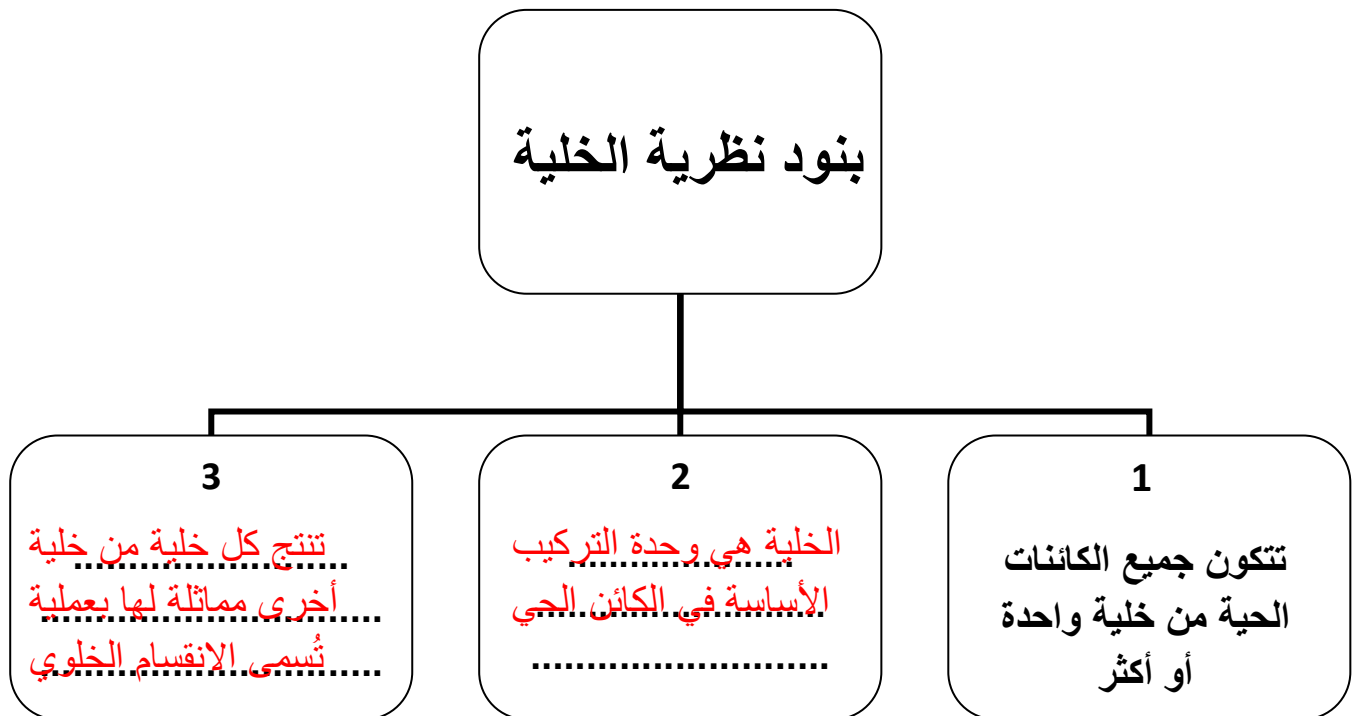
A : **بدائية النواة** مثل : **البكتيريا**

B : **حقيقية النواة** مثل : **الخلية الحيوانية**

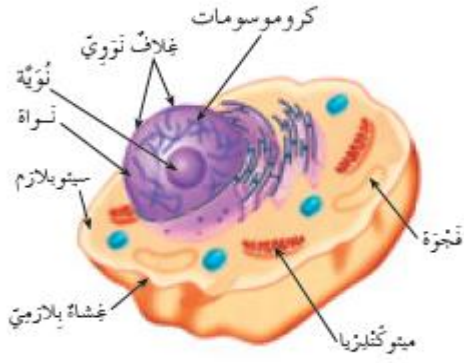
(ب) لماذا تختلف الخلية حقيقية النواة عن الخلية بدائية النوى؟

في الخلية حقيقية النواة تُحاط المادة الوراثية بغلاف أما في الخلية بدائية النواة فلا يوجد غلاف يحيط بالمادة الوراثية

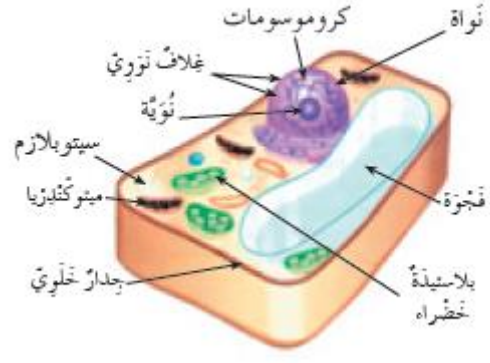
نشاط (3): بالاعتماد على نظرية الخلية، أكمل المخطط الآتي:



نشاط (4): بالاعتماد على الأشكال أدناه، اكتب نوع الخلية تحت كل صورة، ثم أجب عن الأسئلة التي تليها:



الخلية الحيوانية



الخلية النباتية

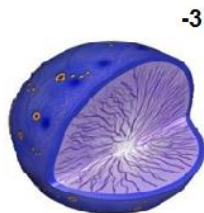
(أ) قارن بين الخلية النباتية و الخلية الحيوانية فيما يلي بوضع إشارة (√) في المكان الصحيح :

الخلية الحيوانية	الخلية النباتية	من حيث تواجد
√	√	الشبكة الإندوبلازمية
√	√	النواة
	√	البلاستيدات الخضراء
	√	الجدار الخلوي
√	√	الميتوكوندريا

(ب) بالاعتماد على الأشكال أدناه، اكتب أسماء العضيات تحت كل منها، ثم أجب عن الأسئلة التي تليها:



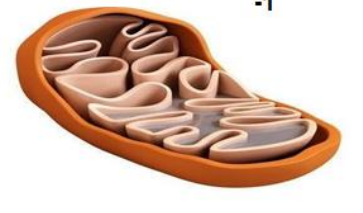
البلاستيدات الخضراء



الرايبوسومات



الشبكة الإندوبلازمية



الميتوكوندريا

- ❖ ما رقم العضية التي تتكون من مجموعة أغشية كثيرة الانثناءات وتستخدم لنقل المواد داخل الخلية: (2..) .
- ❖ ما رقم العضية المسؤولة عن إنتاج الطاقة : (1.....) .
- ❖ ما رقم العضية المسؤولة عن صنع الغذاء في النباتات بعملية البناء الضوئي : (4.....)

=====

مع تمنياتنا لكم بالتوفيق

