

**المبحث : العلوم العامة**  
**الصف : السادس الأساسي**

الشعبة : ( )

الوحدة : من الخلية الى الجسم

اسم الطالب :

الدرس : الخلية

اليوم/ التاريخ : ..... / / 2025

**بعد دراستك للامتحان أجيب عن الأسئلة التالية ضمن وقت ( 50 دقيقة )**

**السؤال الأول : ضع/ي دائرة حول رمز الإجابة الصحيحة لما يلي :**

1- واحدة من الآتي ليست من المكونات الأساسية لجميع خلايا الكائنات الحية :

أ- الغشاء البلازمي      ب- النواة      ج- المادة الوراثية      د- السيتوبلازم

2- العضية المسؤولة عن عملية التنفس الخلوي في الخلية هي:

أ- الميتوكوندريا      ب- الشبكة الإندوبلازمية      ج- الرايبوسومات      د- البلاستيدات الخضراء

3- العالم الذي استدل على أن الخلية تنتج من خلية أخرى مماثلة لها هو :

أ- روبرت هوك      ب- ماثيوس شلايدن      ج- ابن سينا      د- رودلف فيرشو

4- العبارة الخطأ فيما يتعلق بالخلية فيما يلي هي:

أ- الخلية هي وحدة البناء الأساسية في الكائن الحي      ب- جميع الكائنات وحيدة الخلية بدائية النواة

ج- جميع الكائنات الحية تتكون من خلايا      د- يمكن أن تكون الكائنات وحيدة الخلية أو عديدة الخلايا

5- ينتقل الأكسجين من الدم إلى الخلية عن طريق:

أ- النقل النشط      ب- الخاصية الإسموزية      ج- الانتشار

**السؤال الثاني : ضع/ي المصطلح المناسب في الفراغ : ( 3 علامات )**

1- ( ) عملية انتقال الماء من الوسط الأقل تركيزاً إلى الوسط الأعلى تركيزاً بالمواد الذائبة دون الحاجة إلى الطاقة .

2- ( ) الخلية التي تكون فيها المادة الوراثية غير محاطة بغلاف يفصلها عن السيتوبلازم.

3- ( ) ثبات البيئة الداخلية للخلية من أجل مساعدتها على أداء وظائفها بكفاءة .

**السؤال الثالث:**

( 4 علامات )

1- حدّدي/ي اسم أجزاء المجهر المُشار إليها بالأرقام التالية:

1: \_\_\_\_\_ 2: \_\_\_\_\_

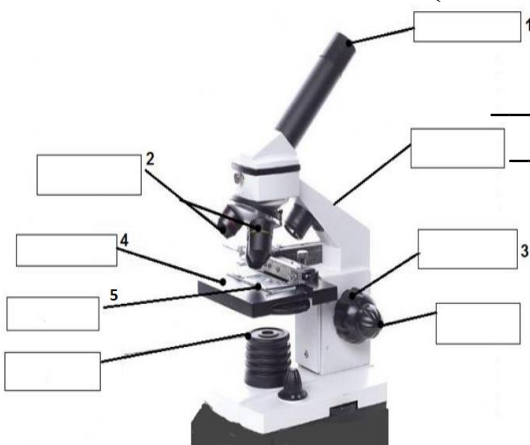
3: \_\_\_\_\_ 4: \_\_\_\_\_

5. \_\_\_\_\_

2- ما وظيفة كل من :

الضابط الكبير :

المنضدة :



السؤال الرابع: قارني بين الانتشار البسيط والنقل النشط والخاصية الإسموزية في الجدول التالي:

الانتشار البسيط	الخاصية الإسموزية	النقل النشط	
			حاجتها إلى طاقة
			اتجاه الانتقال
			المواد المنتقلة

السؤال الخامس : علّلي كلاً مما يلي:

1. يستطيع النبات صنع غذائه بنفسه بعكس الإنسان.

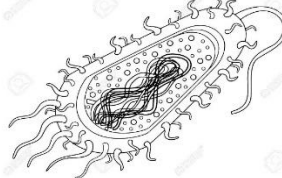
2. أهمية الرايبوسومات في الخلية.

السؤال السادس:

أ. قارني بين الخلية النباتية والحيوانية فيما يلي:

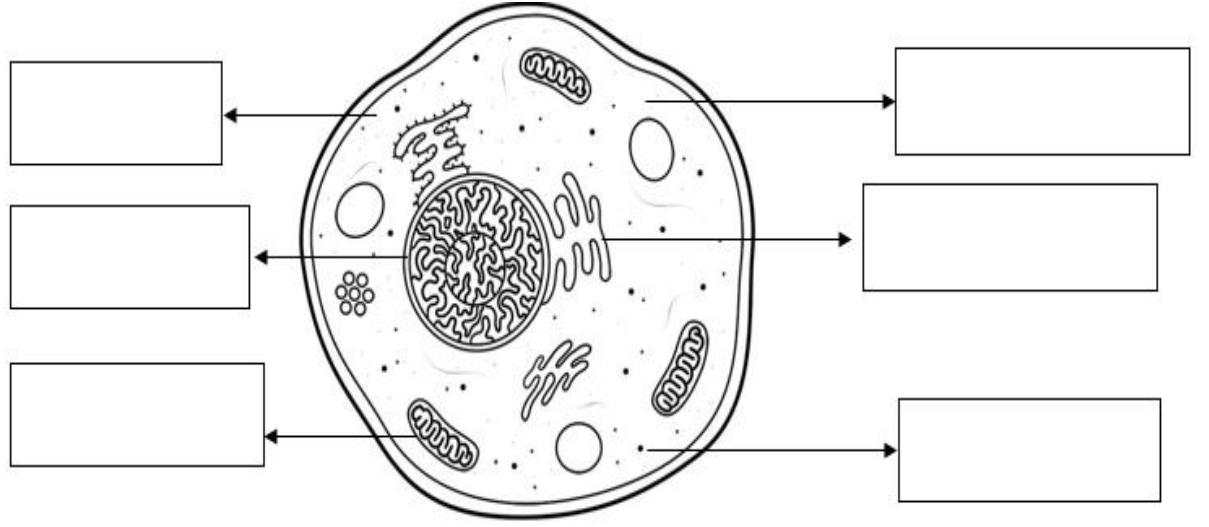
أهمية العضية	الخلية النباتية (توجد/ لا توجد)	الخلية الحيوانية (توجد/ لا توجد)	
			الجدار الخلوي
			الميتوكوندريا
			البلاستيدات الخضراء

ب. ادرسي الشكلين التاليين جيّدًا ثمّ أجيبني عن الأسئلة التي تليه.



نوع الخلية (حقيقية النواة/بدائية النواة):

ج. ضعي على الشكل أسماء المكونات والعضيات المطلوبة:



مع تحيات قسم العلوم