

الشعبة : ( )

الوحدة : .....

اسم الطالب : .....

الدرس : المملكة الحيوانية

اليوم/ التاريخ : ..... / / 2025

يتوقع من الطالب بعد تنفيذ ورقة العمل هذه، أن يكون قادراً على أن:

- ✓ يقسم المملكة الحيوانية الى فقاريات ولافقاريات
- ✓ يصنف الحيوانات الى مجموعاتها الرئيسة.

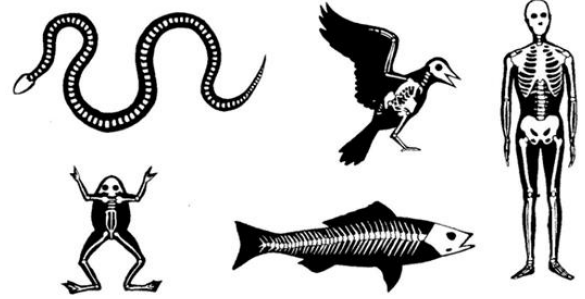
اعتماداً عما درسته في درس مملكة الحيوانات أجب عن الاسئلة الآتية :

نشاط (1):

استعن بالشكل المبين أدناه في الاجابة عن الأسئلة التي تليه:



2



1

1- ما اساس التصنيف في المملكة الحيوانية؟

.....

2- ماذا تسمى المجموعة رقم 1؟ والمجموعة رقم 2؟

.....

3- اعطي مثالا على كائن حي ينتمي للمجموعة رقم 1 ، واخر ينتمي للمجموعة رقم 2؟

.....

**نشاط (2): قارن بين الكائنات الواردة في الجدول وفق ما هو مطلوب أدناه :**

وجه المقارنة	تركيب الجسم	بيئة العيش	مثال على كل منها
الإسفنجيات	تكون من تجويف يلؤه ثقبوب جانبية تدخل الغذاء وفتحة علوية للتخلص من الفضلات		
اللاسعات		تعيش في الماء	قنديل البحر
الديدان			الدودة الشريطية

وجه المقارنة	طريقة التنفس	غطاء الجسم	طريقة التكاثر	طريقة الحركة	مثال على كل منها
البرمائيات	مراحل حياتها الأولى بالخياشيم وعند البلوغ تتنفس بالرئتين				الضفدع
الزواحف		جلد قاسي وجاف مغطى بالحرشف لحماية ومنع فقدان الماء		تمتلك أطراف للحركة وبعضها يفتقر للأطراف	

### نشاط (3) :

صنف الحيوانات الآتية إلى مجموعاتها الرئيسية:



.....

.....

.....